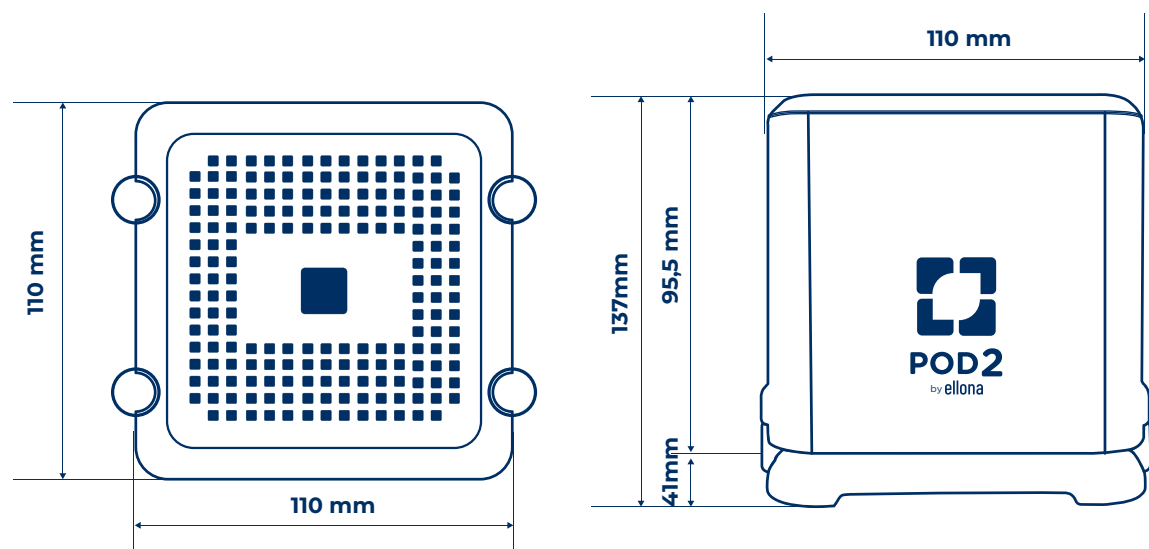


# Caractéristiques techniques des capteurs natifs \*



**Taille:** 11 x 11 x 13,7 cm  
**Poids:** 360 gr  
**Temps d'échantillonnage :** Intervalle de mesure réglable de 10 secondes à 2 heures.

Types de capteur	Lumière	Température	Humidité	Bruit
<b>Plage de mesure</b>	0 à 10 000 Lux	-40 à +85°C	0 à 100% RH	30 à 120 dBA (niveau équivalent)
<b>Précision</b>	5 Lux	±1°C	±3% RH	1 dBA
<b>Résolution</b>	1 Lux	0,1°C	0,1% RH	0,1 dBA
<b>Durée de vie du capteur</b>	3 à 5 ans	3 à 5 ans	3 à 5 ans	3 à 5 ans

Types de capteur	Pression atmosphérique	VOC totaux	Vibration (niveau)	CO <sub>2</sub> équivalent
<b>Plage de mesure</b>	300 à 1 100 hPa	0 à 1 000 ppm	0 à 40 m/s <sup>2</sup>	400 à 5 000 ppm
<b>Précision</b>	±0,6 hPa	1 ppm	0,01 m/s <sup>2</sup>	±30 ppm
<b>Résolution</b>	0,1 hPa	0,1 ppm	0,005 m/s <sup>2</sup>	1 ppm
<b>Durée de vie du capteur</b>	3 à 5 ans	3 à 5 ans	3 à 5 ans	3 à 5 ans

**Température d'utilisation :** -20°C/+40°C  
**Humidité d'utilisation :** < 100% R.H  
**Température de stockage :** -5°C /+40°C

Qualité de l'air    Gaz    Odeurs    Particules

Bruits  
 Lumière  
 Pression

Vibration  
 Température  
 Humidité



## POD2

La qualité de l'environnement intérieur au profit de la santé et de la performance

Votre solution pour surveiller et identifier les nuisances et les polluants



**ELLONA**  
 3 Avenue Didier Daurat - 31400 Toulouse - France  
 Tel: + (33) 5 32 10 87 70 - info@ellona.io  
 www.ellona.io



\* Nous consulter pour les caractéristiques techniques des capteurs optionnels

# Intelligence situationnelle et environnementale

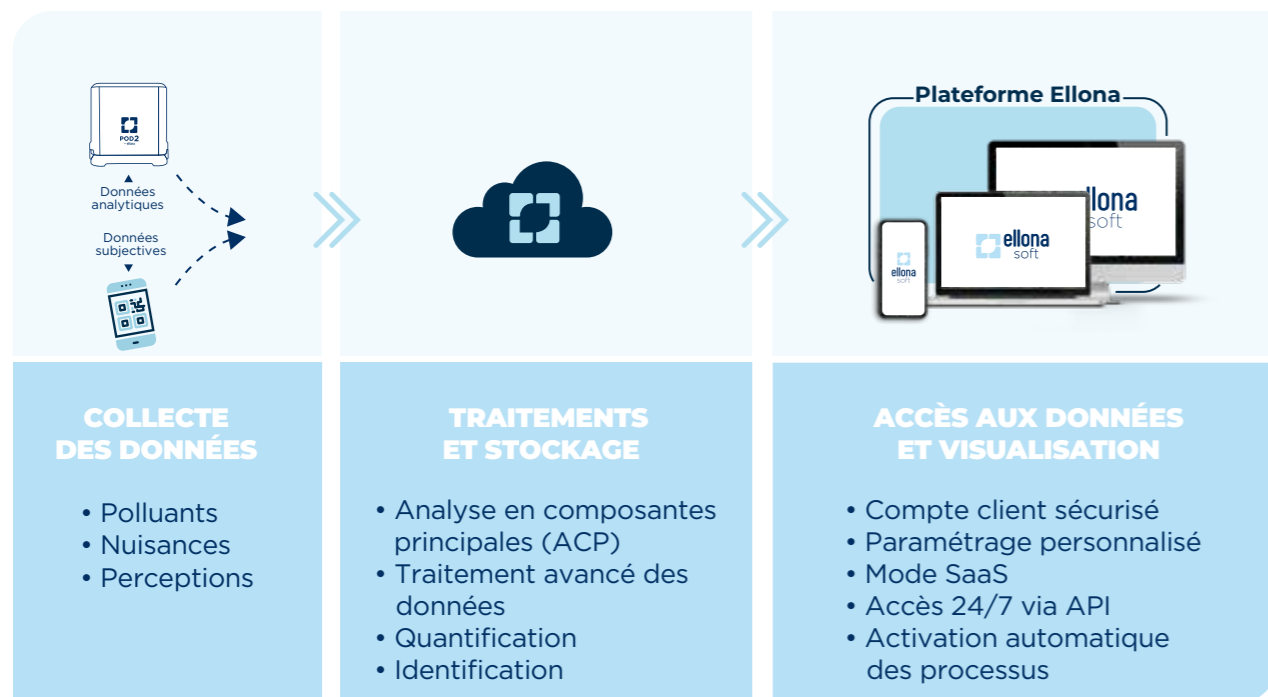
Le POD2 est un dispositif multisensoriel polyvalent conçu pour une collecte de données complète et continue, englobant des métriques physiques, chimiques et de perception :

- **Dispositif multisensoriel** : il collecte des données sur les facteurs physiques, chimiques et de perception
  - **Fonctionnalités natives** : température, humidité, pression atmosphérique, lumière, composés organiques volatils (COV), vibration, bruit, CO<sub>2</sub> équivalent
  - **Options** : particules, odeurs et jusqu'à 5 gaz différents.
- **Mode alarme** : il surveille tous les canaux de mesure avec des seuils d'alertes réglables.
- **Alertes visuelles** : il fournit des informations par le biais de changements de couleur des LED pour un retour visuel rapide.
- **Sécurité des données** : il protège vos informations avec une collecte de données en ligne et un stockage de 48 heures (en cas de perte de communication).
- **Mises à jour logiciel** : il garantit que votre appareil est toujours à jour avec un logiciel hébergé sur des serveurs sécurisés et une fonction de mise à jour en ligne.
- **Connectivité polyvalente** : il communique de manière transparente via différents canaux, notamment le WIFI, LoRa (Long Range), LTE-M (3G-4G) et Ethernet.
- **Fréquence élevée des données** : il capture des données à une fréquence d'un jeu de données toutes les 10 secondes pour une surveillance détaillée.
- **Banques de données d'odeurs** : il détecte et catégorise des odeurs telles que le moisi, les solvants, la fumée de cigarette, les égouts, et plus encore.
- **Rapports subjectifs en temps réel** : il permet aux utilisateurs de signaler leurs perceptions subjectives en temps réel grâce à des QR codes rattachés à chaque module.

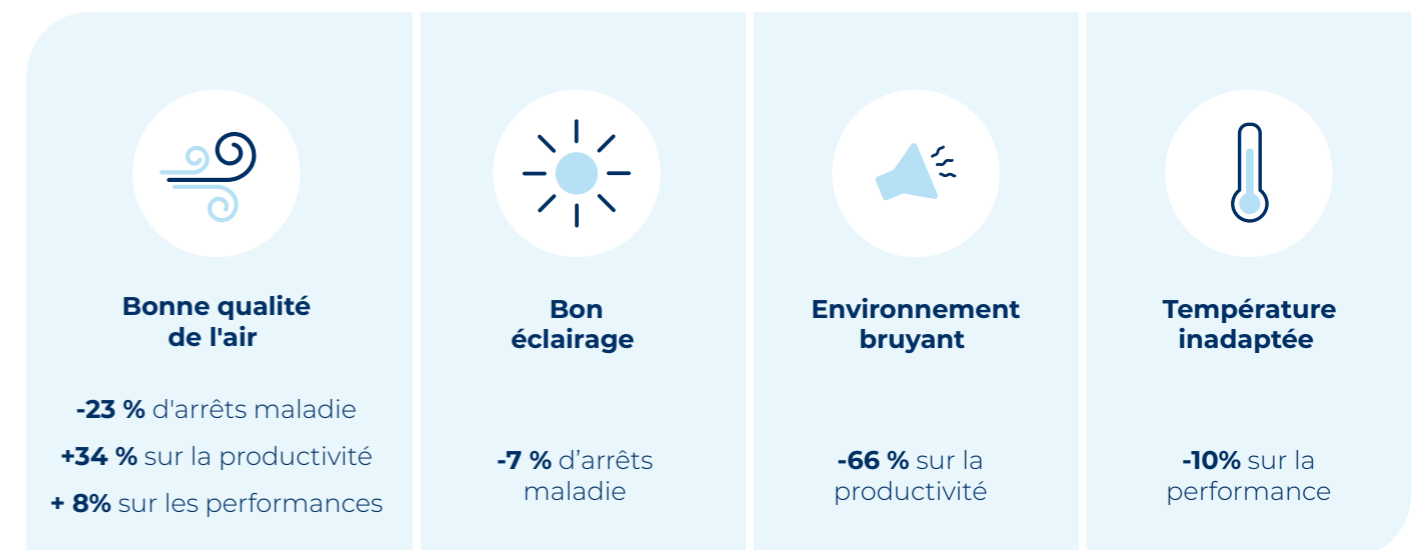
# Principaux domaines d'application



# Comment ça fonctionne ?



# Impact de la qualité de l'environnement intérieur\*



\* Source : World Green Building Council 2014 report.